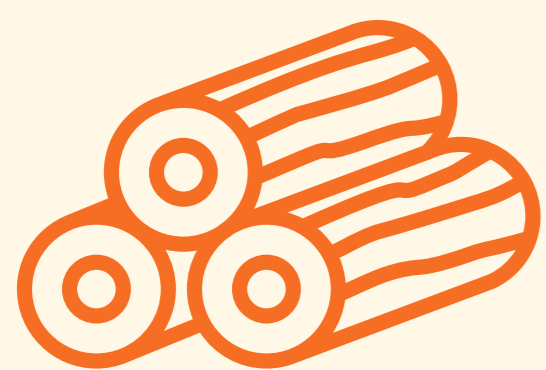


# ISPRAVNO KORIŠĆENJE DRVETA I BIOMASE ZA GREJANJE



Kad je drvo posečeno, njegove ćelije su pune vode. Loženje tako vlažnog, odnosno "sirovog" drveta, za posledicu ima gubitak topline, jer pravi paru i proizvodi zapaljivi, kiseli katran koji ubrzano oštećuje vašu peć i dimnjak



60% drveta korišćenog za grejanje na Zapadnom Balkanu nije propisno osušeno



Korišćenje suhog drveta može uštedeti novac i zaštititi zdravlje redukujući štetne emisije

## JEDNOSTAVNI KORACI ZA ISPRAVNO SUŠENJE I SKLADIŠTENJE DRVA

CEPANJE

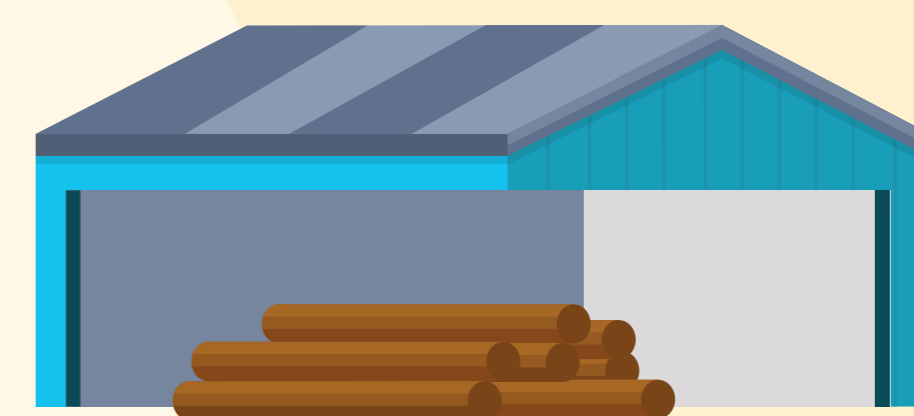
1



Iscepajte drva da bi se brže osušila

POKRIVANJE

3



Pokrijte gornji deo složenih drva da ih zaštitite od kiše i da se omogući cirkulacija vazduha

SLAGANJE

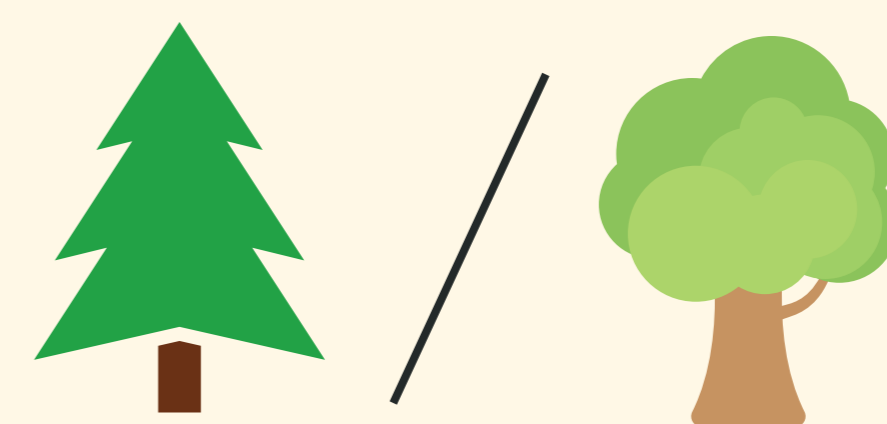
2



Složite drva sa cepanom stranom prema dole, da bi se omogućila cirkulacija vazduha, dalje od kuće i iznad tla

SKALDIŠTENJE

4



Prije korišćenja, čekajte da se drvo osuši: 6 meseci za meko drvo (bor, smreka, jela i sl.) i 12 meseci za tvrdo drvo (bukva, jasen, hrast i sl.)