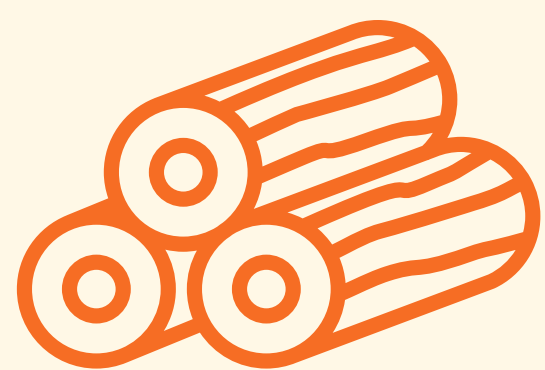


ISPRAVNO KORIŠTENJE DRVETA I BIOMASE ZA GRIJANJE



Kad je drvo posječeno, njegove stanice su pune vode. Loženje tako vlažnog, odnosno "sirovog" drveta, za posljedicu ima gubitak topline, jer pravi paru i proizvodi zapaljivi, kiseli katran koji ubrzano oštećuje vašu peć i dimnjak



60% drveta korištenog za grijanje na Zapadnom Balkanu nije propisno osušeno



Korištenje suhog drveta može uštedjeti novac i zaštititi zdravlje tako što smanjuje razinu štetnih emisija

JEDNOSTAVNI KORACI ZA ISPRAVNO SUŠENJE I SKLADIŠTENJE DRVA

CIJEPANJE

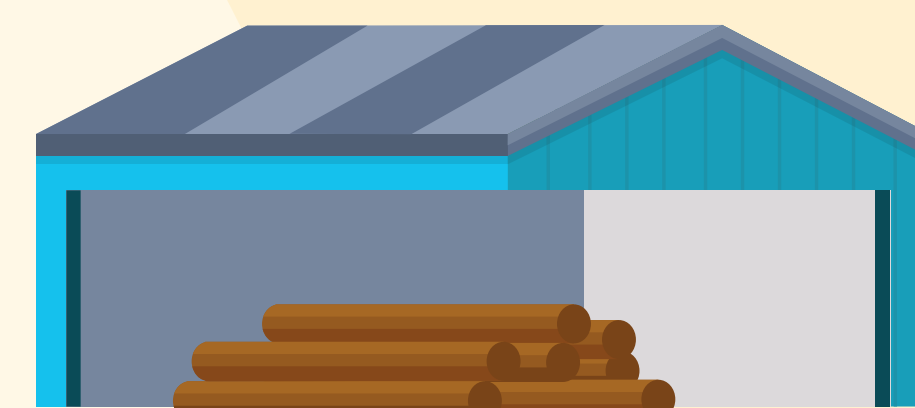
1



Iscijepajte drva kako bi se brže osušila

POKRIVANJE

3



Pokrijte gornji dio složenih drva da ih zaštitite od kiše i da se omogući cirkulacija zraka

SLAGANJE

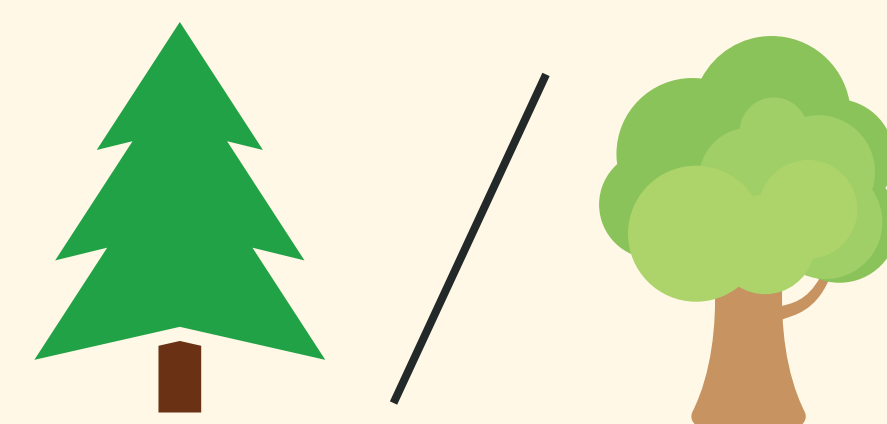
2



Složite drva s cijepanom stranom prema dolje, kako bi se omogućila cirkulacija zraka, čuvajte ih dalje od kuće i iznad tla

SKLADIŠTENJE

4



Prije korištenja, čekajte da se drvo osuši: 6 mjeseci za meko drvo (bor, smreka, jela i sl.) i 12 mjeseci za tvrdo drvo (bukva, jasen, hrast i sl.)